

Laborpumpe JP-SS Ø 28 mm

Dichtungsloses Pumpwerk | Sealless laboratory pump tube

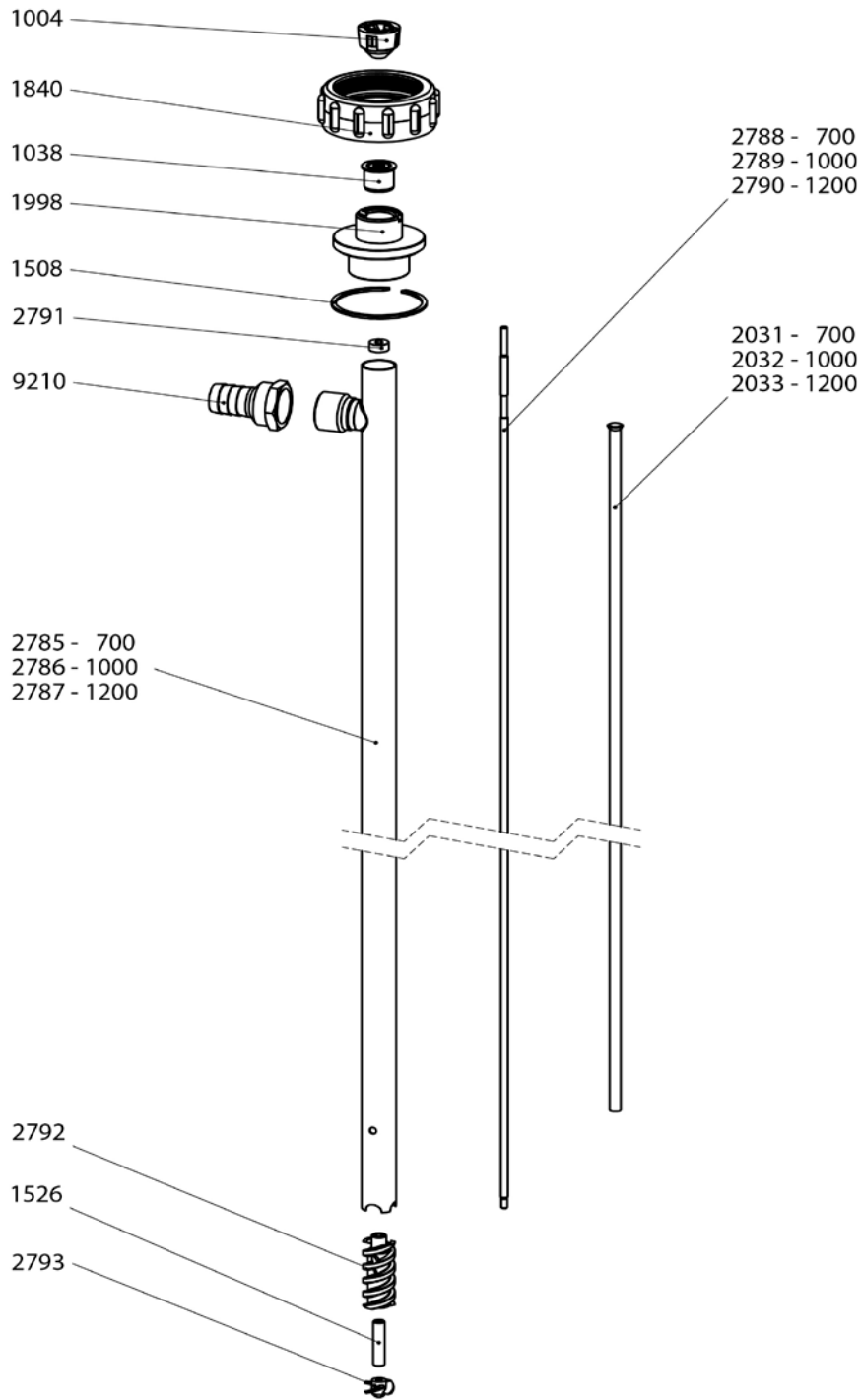
EDELSTAHL | STAINLESS STEEL

Teil-Nr. Part No.	Beschreibung	Description
1004	Kupplung	Pump coupling
1038	Lagereinheit (komplett)	Bearing unit
1508	Sprengring	Snap Ring
1526	Kohlelager	Pure carbon bushing, 6038 C
1840	Verbindungsmutter	Connection nut
1998	Anschlussflansch	Connection flange
2031	Teflonschlauch, 700 mm	TFE guide sleeve, 700 mm
2032	Teflonschlauch, 1000 mm	TFE guide sleeve, 1000 mm
2033	Teflonschlauch, 1200 mm	TFE guide sleeve, 1200 mm
2785	Innen-/Außenrohr, 700 mm	Inner/outer tube, 700 mm
2786	Innen-/Außenrohr, 1000 mm	Inner/outer tube, 1000 mm
2787	Innen-/Außenrohr, 1200 mm	Inner/outer tube, 1200 mm
2788	Antriebswelle, 1.4571, 700 mm	Drive shaft, SS 316 Ti, 700 mm
2789	Antriebswelle, 1.4571, 1000 mm	Drive shaft, SS 316 Ti, 1000 mm
2790	Antriebswelle, 1.4571, 1200 mm	Drive shaft, SS 316 Ti, 1200 mm
2791	Wellendichtring FKM	Radial seal ring FKM
2792	Pumpengehäuse	Pump housing
2793	Rotor ECTFE	Rotor ECTFE
9210	Schlauchstecker IG G1"	Hose barb IG G1"

Laborpumpe JP-SS Ø 28 mm

Dichtungsloses Pumpwerk | Sealless laboratory pump tube

EDELSTAHL | STAINLESS STEEL



JP-SS Ø28

Rev. Stand
State of art
01.2018