

Laborpumpe JP-SS Ø 32 mm

Dichtungsloses Pumpwerk | Sealless laboratory pump tube

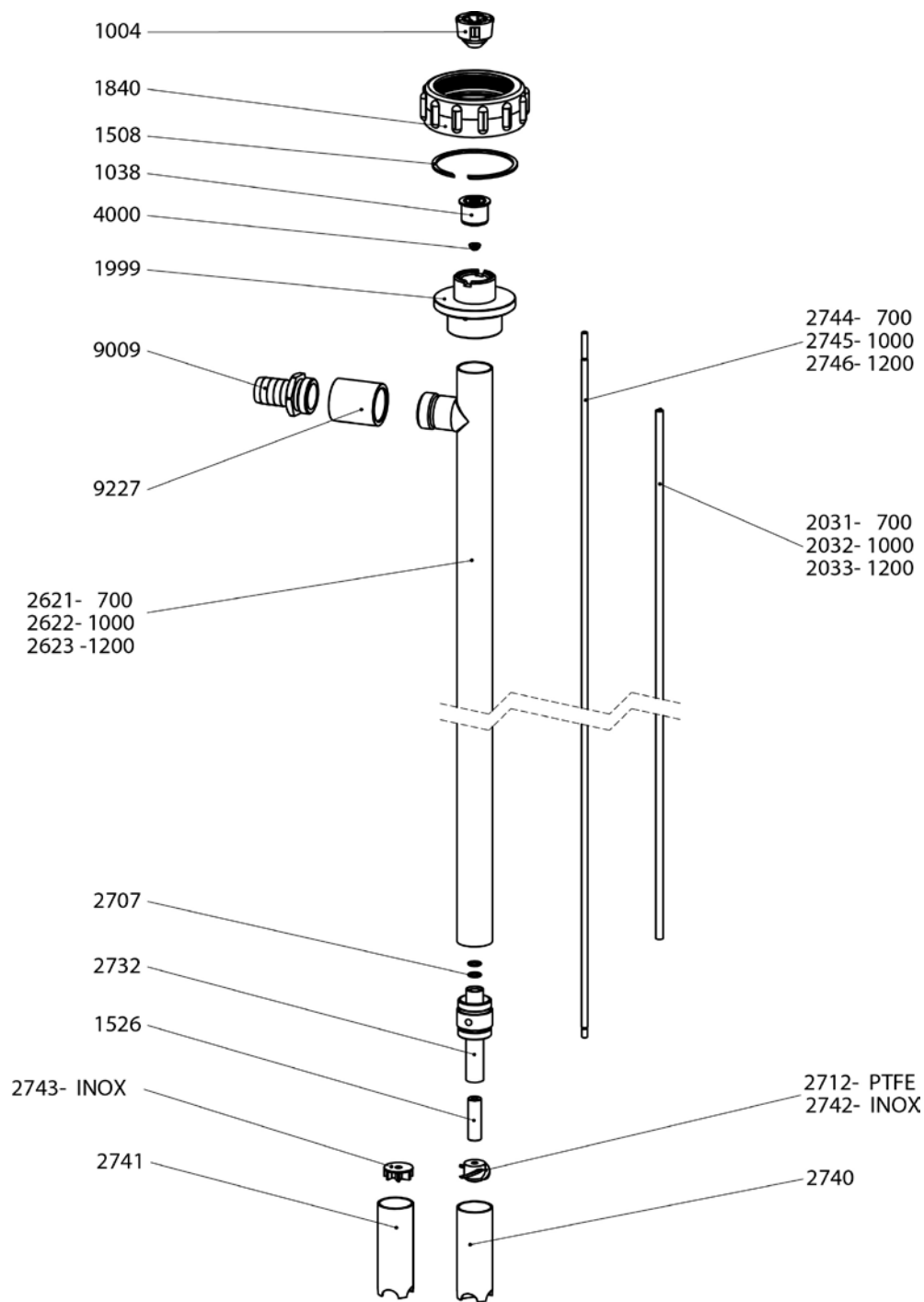
EDELSTAHL | STAINLESS STEEL

Teil-Nr. Part No.	Beschreibung	Description
1004	Kupplung	Pump coupling
1038	Lagereinheit (komplett)	Bearing unit assembled
1508	Sprengring	Snap ring
1526	Kohlelager	Pure carbon bushing, 6038C
1840	Verbindungsmutter	Connection nut
1999	Anschlussflansch	Connection flange
2031	Teflonschlauch, 700 mm	TFE guide sleeve, 700 mm
2032	Teflonschlauch, 1000 mm	TFE guide sleeve, 1000 mm
2033	Teflonschlauch, 1200 mm	TFE guide sleeve, 1200 mm
2621	Innen-/Außenrohr, 700 mm	Inner/outer tube, 700 mm
2622	Innen-/Außenrohr, 1000 mm	Inner/outer tube, 1000 mm
2623	Innen-/Außenrohr, 1200 mm	Inner/outer tube, 1200 mm
2707	O-Ring, FKM (2 Stück)	O-ring, FKM (2 per set)
2712	Rotor PTFE	TFE rotor
2732	Pumpengehäuse	Pump housing
2740	Pumpenfuß	Pump foot
2741	Pumpenfuß für Hochdruck	Pump foot (high head)
2742	Edelstahl-Rotor, Vollmaterial	SS-rotor made of SS 316Ti
2744	Antriebswelle, 1.4571, 700 mm	Drive shaft, SS 316Ti, 700 mm
2745	Antriebswelle, 1.4571, 1000 mm	Drive shaft, SS 316Ti, 1000 mm
2746	Antriebswelle, 1.4571, 1200 mm	Drive shaft, SS 316Ti, 1200 mm
4000	V-Dichtring PTFE	Sealring PTFE
9009	Schlauchstecker AG G1"	Hose barb AG G 1"
9227	Muffe IG G1"	Bushing IG G1"

Laborpumpe JP-PP SS Ø 32 mm

Dichtungsloses Pumpwerk | Sealless laboratory pump tube

EDELSTAHL | STAINLESS STEEL



JP-SS Ø32

Rev. Stand
State of art

11.2015