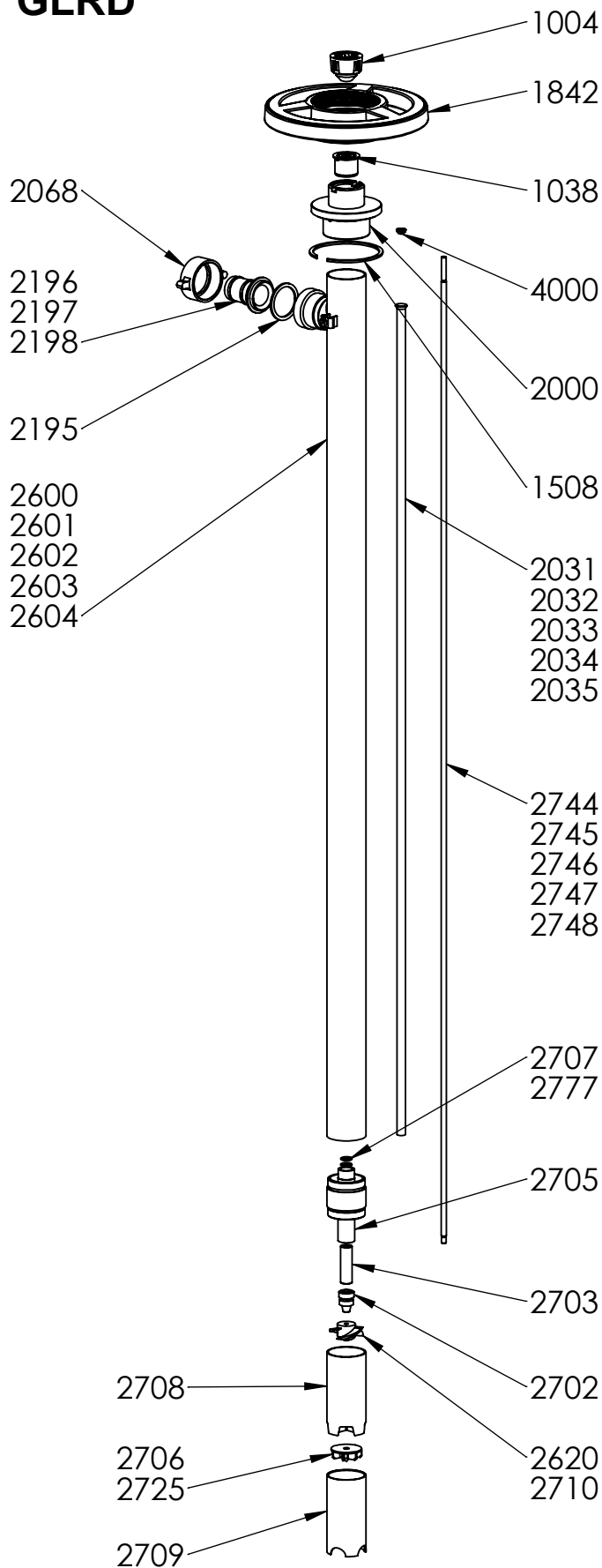


JP SS Ø41 GLRD

08.01.2021



JP SS Ø41 GLRD**08.01.2021**

PartNo	Beschreibung	Description	MENGE
1004	Pumpenkupplung	Pump coupling	1
1842	Handrad	Hand wheel	1
1843	Handrad Alu	Hand wheel Alu	1
1038	Lagereinheit kpl.	Bearing unit	1
2000	Anschlussflansch	Connection flange	1
1508	Sprengring	Snap ring	1
2600	Innen-/Außenrohr, 700 mm	Inner-/outer tube, 700 mm	1
2601	Innen-/Außenrohr, 1000 mm	Inner-/outer tube, 1000 mm	1
2602	Innen-/Außenrohr, 1200 mm	Inner-/outer tube, 1200 mm	1
2603	Innen-/Außenrohr, 1500 mm	Inner-/outer tube, 1500 mm	1
2604	Innen-/Außenrohr, 1800 mm	Inner-/outer tube, 1800 mm	1
2707	O-Ring	Seal ring	2
2777	O-Ring	Seal ring	2
2705	Pumpengehäuse	Pump housing	1
2703	Kohlelager	Pure carbon bushing	1
2702	Gleitringdichtung	Mechanical seal	1
2710	Edelstahl-Rotor Vollmaterial	Rotor made of SS 316 Ti	1
2706	Rotor ECTFE	Rotor ECTFE	1
2708	Pumpenfuß	Pump foot	1
2725	Edelstahl-Impeller Vollmaterial	Impeller made of SS 316 Ti	1
1620	Impeller PVDF	Impeller (high head) PVDF	1
2709	Pumpenfuß Hochdruck	Pump foot (high head)	1
4000	V-Dichtring	V-seal	1
2744	Antriebswelle, 1.4571, 700 mm	Drive shaft, SS 316Ti, 700 mm	1
2745	Antriebswelle, 1.4571, 1000 mm	Drive shaft, SS 316Ti, 1000 mm	1
2746	Antriebswelle, 1.4571, 1200 mm	Drive shaft, SS 316 Ti, 1200 mm	1
2747	Antriebswelle, 1.4571, 1500 mm	Drive shaft, SS 316 Ti, 1500 mm	1
2748	Antriebswelle, 1.4571, 1800 mm	Drive shaft, SS 316 Ti, 1800 mm	1
2031	Teflonschlauch, 700 mm	PTFE guide sleeve, 700 mm	1
2032	Teflonschlauch, 1000 mm	PTFE guide sleeve, 1000 mm	1
2033	Teflonschlauch, 1200 mm	PTFE guide sleeve, 1200 mm	1
2034	Teflonschlauch, 1500 mm	PTFE guide sleeve, 1500 mm	1
2035	Teflonschlauch, 1800 mm	PTFE guide sleeve, 1800 mm	1
2195	Teflondichtung	Seal PTFE	1
2196	Schlauchstecker 1"	Hose barb 1"	1
2197	Schlauchstecker 3/4"	Hose barb 3/4"	1
2198	Schlauchstecker 1 1/4"	Hose barb 1 1/4"	1
2068	Flügelüberwurfmutter	Wing nut	1