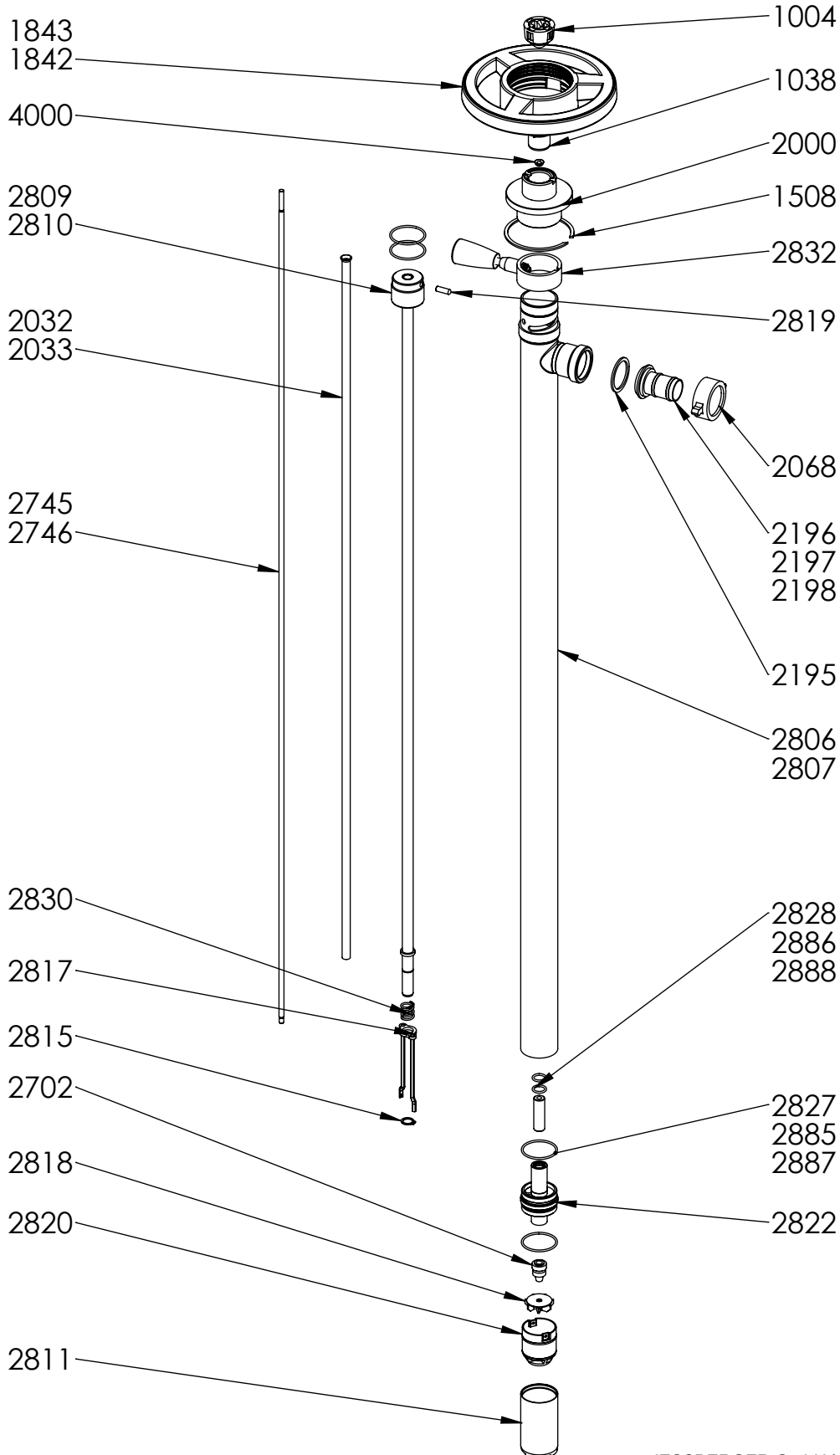


Pumpwerk JP-SS Ø41 RE

30.11.2023

Pumpwerk mit Gleitringdichtung | Pump tube with mechanical seal



Pumpwerk JP-SS Ø41 RE

30.11.2023

Pumpwerk mit Gleitringdichtung | Pump tube with mechanical seal

PartNo	Beschreibung	Description	MENGE
1004	Pumpwerkskupplung	pump coupling	1
1038	Lagereinheit kpl.	Bearing unit	1
1508	Sprengring	Snap ring	1
1843	Handrad Alu	Hand wheel Alu	1
1842	Handrad	Hand wheel	1
2000	Anschlussflansch	Connection flange	1
2032	Teflonschlauch, 1000 mm	PTFE guide sleeve, 1000 mm	1
2033	Teflonschlauch, 1200 mm	PTFE guide sleeve, 1200 mm	1
2068	Flügelüberwurfmutter	Wing nut	1
2195	Teflondichtung Ø40mm	Seal PTFE	1
2196	Schlauchstecker 1"	Hose barb 1"	1
2197	Schlauchstecker 3/4"	Hose barb 3/4"	1
2198	Schlauchstecker 1 1/4"	Hose barb 1 1/4"	1
2702	Gleitringdichtung	Mechanical seal	1
2703	Kohlelager	Pure carbon bushing	1
2745	Antriebswelle VA4, f. Länge 1000 mm	Drive shaft SS, f. length 1000 mm	1
2746	Antriebswelle VA4, f. Länge 1200 mm	Drive shaft SS, f. length 1200 mm	1
2832	Verstellhebel komplett	Adjustable lever compl.	1
2806	Außenrohr 1000 mm SS	Outer tube 1000 mm SS	1
2807	Außenrohr 1200 mm SS	Outer tube 1200 mm SS	1
2809	Innenrohr 1000 mm SS	Inner tube 1000 mm SS	1
2810	Innenrohr 1200 mm SS	Inner tube 1200 mm SS	1
2811	Pumpenfuß	Pump foot	1
2815	Sicherungsring	Snap ring	1
2817	Klammer	Clamp	1
2818	Impeller ECTFE	Impeller ECTFE	1
2819	Stift	Bolt	1
2820	Verschlusskopf	Closing plug	1
2822	Pumpengehäuse	Pump housing	1
2828	O-Ring FKM	O-ring FKM	2
2827	O-Ring FKM	O-ring FKM	4
2830	Druckfeder	Pressure spring	1
2885	O-Ring FEP-FKM	O-ring FEP-FKM	4
2886	O-Ring FEP-FKM	O-ring FEP-FKM	2
2887	O-Ring EPDM	O-ring EPDM	4
2888	O-Ring EPDM	O-ring EPDM	2
4000	V-Dichtring	V-seal	1