

Fasspumpe JP-SS Ø 41 mm

Dichtungsloses Pumpwerk | Sealless pump tube

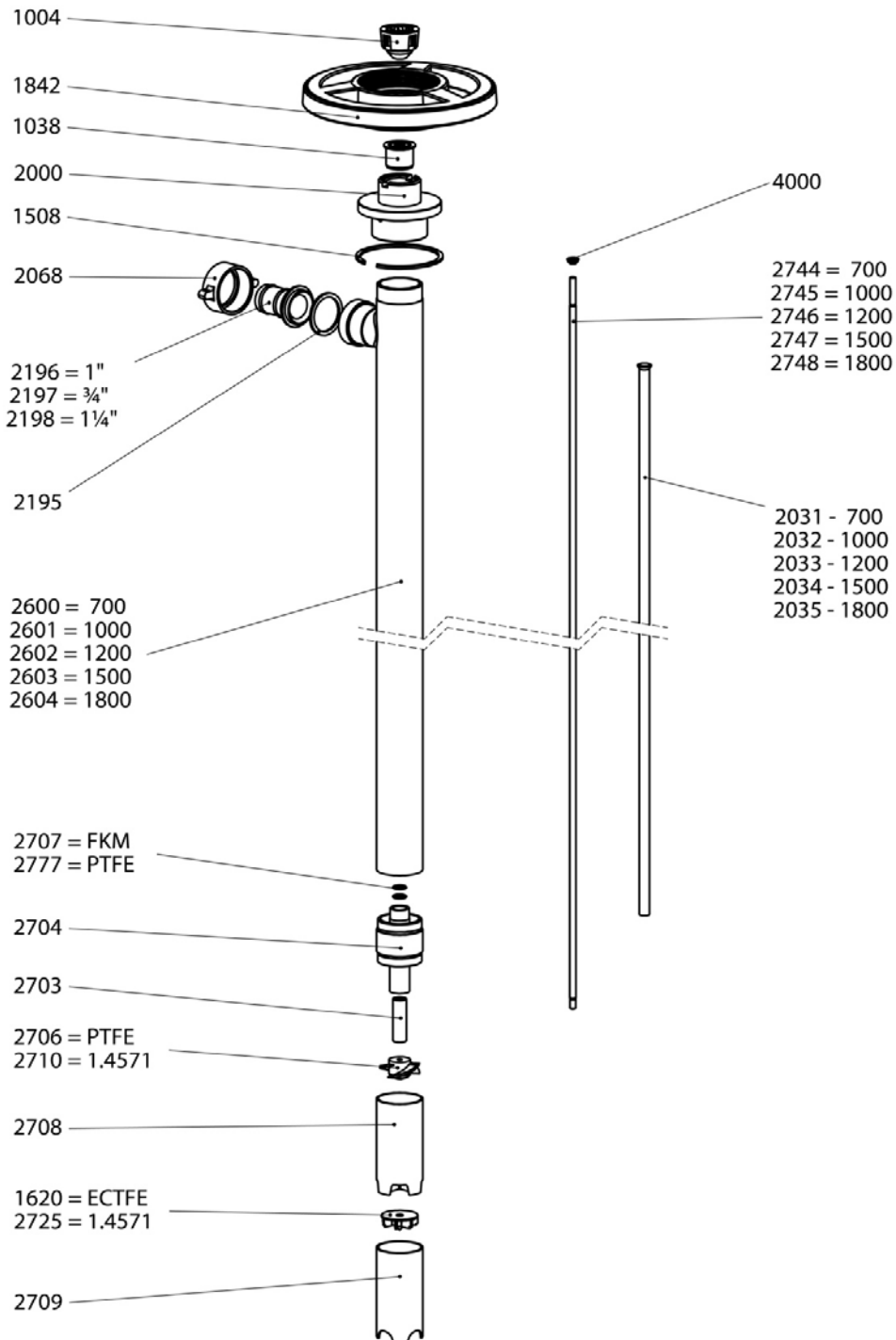
EDELSTAHL | STAINLESS STEEL

Teil-Nr. Part No.	Beschreibung	Description
1004	Pumpenkupplung	Pump coupling
1038	Lagereinheit	Bearing unit assembled
1508	Sprengring	Snap ring
1620	Impeller ETCFE	Impeller (high head) ETCFE
1842	Handrad PP	Hand wheel PP
1843	Handrad Alu	Hand wheel Alu
2000	Anschlussflansch	Connection flange
2031	Teflonschlauch, 700 mm	TFE guide sleeve, 700 mm
2032	Teflonschlauch, 1000 mm	TFE guide sleeve, 1000 mm
2033	Teflonschlauch, 1200 mm	TFE guide sleeve, 1200 mm
2034	Teflonschlauch, 1500 mm	TFE guide sleeve, 1500 mm
2035	Teflonschlauch, 1800 mm	TFE guide sleeve, 1800 mm
2068	Flügelüberwurfmutter	Wing nut
2195	Teflondichtung	Seal PTFE
2196	Schlauchstecker 1"	Hose barb 1"
2197	Schlauchstecker 3/4"	Hose barb 3/4"
2198	Schlauchstecker 1 1/4"	Hose barb 1 1/4"
2600	Innen-/Außenrohr, 700 mm	Inner-/outer tube, 700 mm
2601	Innen-/Außenrohr, 1000 mm	Inner-/outer tube, 1000 mm
2602	Innen-/Außenrohr, 1200 mm	Inner-/outer tube, 1200 mm
2603	Innen-/Außenrohr, 1500 mm	Inner-/outer tube, 1500 mm
2604	Innen-/Außenrohr, 1800 mm	Inner-/outer tube, 1800 mm
2703	Kohlelager	Pure carbon bushing, 6038 C
2704	Pumpengehäuse	Pump housing
2706	Rotor ECTFE	Rotor ECTFE
2707	O-Ring FKM (2 Stk. pro Set)	O-ring FKM (2 pcs. per set)
2708	Pumpenfuß	Pump foot
2709	Pumpenfuß für Hochdruck	Pump foot (high head)
2710	Edelstahl-Rotor Vollmaterial	Rotor made of SS 316 Ti
2725	Edelstahl-Impeller Vollmaterial	Impeller made of SS 316 Ti
2744	Antriebswelle, 1.4571, 700 mm	Drive shaft, SS 316Ti, 700 mm
2745	Antriebswelle, 1.4571, 1000 mm	Drive shaft, SS 316Ti, 1000 mm
2746	Antriebswelle, 1.4571, 1200 mm	Drive shaft, SS 316 Ti, 1200 mm
2747	Antriebswelle, 1.4571, 1500 mm	Drive shaft, SS 316 Ti, 1500 mm
2748	Antriebswelle, 1.4571, 1800 mm	Drive shaft, SS 316 Ti, 1800 mm
2777	O-Ring PTFE (2 Stk. pro Set)	O-ring PTFE (2 pcs. per set)
4000	V-Dichtung PTFE	Seal ring PTFE

Fasspumpe JP-SS Ø 41 mm

Dichtungsloses Pumpwerk | Sealless pump tube

EDELSTAHL | STAINLESS STEEL



JP-SS-41

Rev. Stand
State of art

08.2015